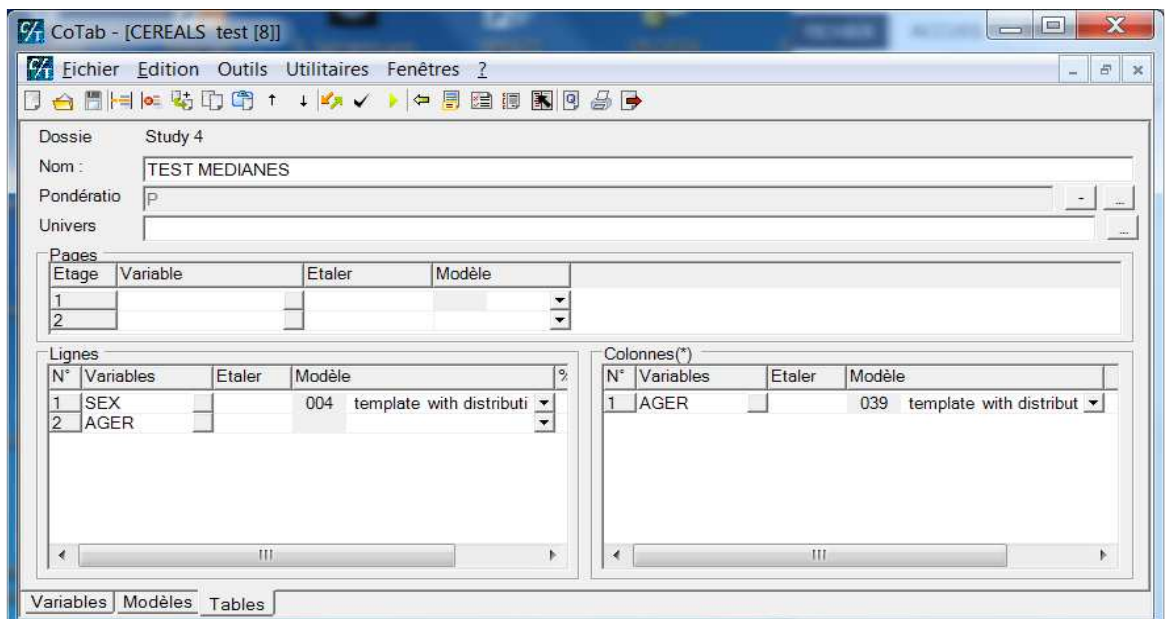
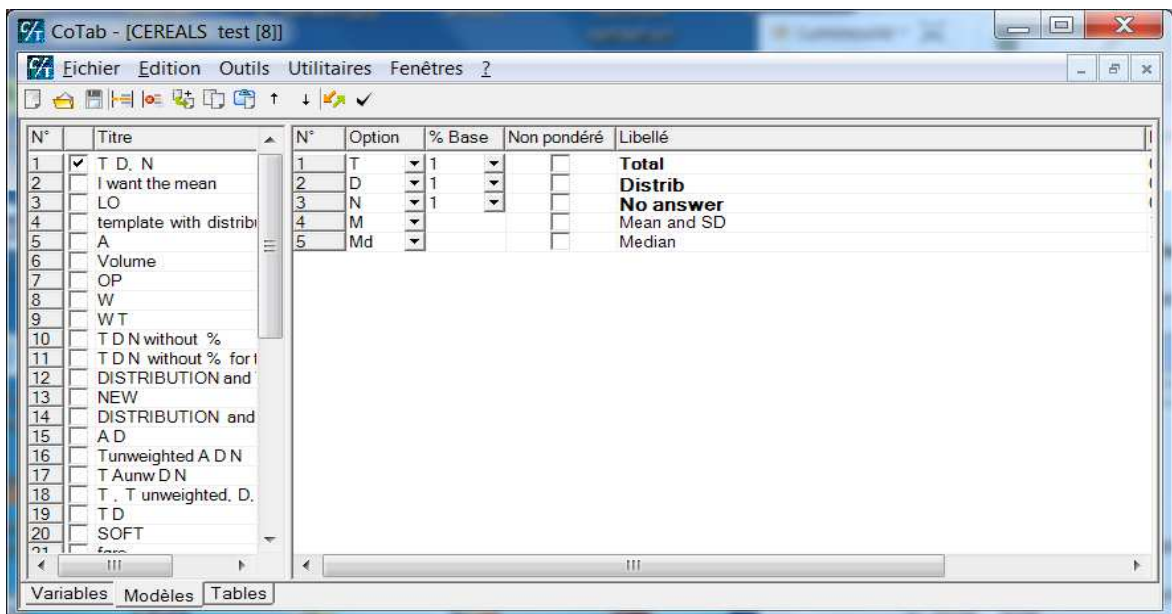


CoTab Version 2.11

1. Calcul des médianes dans les tableaux.

Ce nouveau calcul se fait par l'intermédiaire d'une nouvelle option Md dans les modèles.

Exemple : modèle utilisé, demande de tableau et tableau obtenu :



The screenshot shows the CoTab software interface with a menu bar (Eichier, Edition, Outils, Utilitaires, Fenêtres) and a toolbar. The main window displays a statistical table for 'Age of respondent in clear' under the 'Dossier: Study 4' and 'Demande: TEST MEDIANES'.

The table is structured as follows:

Age of respondent in clear								
	Total	14-30	31-40	41-50	51-99	Mean and SD	Median	
Sex								
Total	500 100	143 100	61 100	144 100	152 100	500 42.9	43.0	
Male	225 45	81 56	11 18	85 59	49 32	225 40.2	41.0	
Female	275 55	62 44	50 82	59 41	103 68	275 45.1	43.0	
Mean and SD	500 1.5	143 1.4	61 1.8	144 1.4	152 1.7	500 42.9	43.0	
Age of respondent in clear								
TOTAL	500 100.0	143 100.0	61 100.0	144 100.0	152 100.0	500 42.9	43.0	
14-30	143 28.6	143 100.0				143 24.0	21.0	
31-40	61 12.1		61 100.0			61 35.1	34.0	
41-50	144 28.8			144 100.0		144 44.7	44.5	
51-99	152 30.4				152 100.0	152 62.1	62.0	

At the bottom of the window, there are tabs for 'Variables', 'Modèles', and 'Tables'.

2. Prise en compte du nombre de décimales dans le cas C, Mi, Ma et Md.

Le nombre de décimales figurant dans les options C, Mi, Ma et Md des modèles est maintenant pris en compte pour l'édition des Cumuls, Minimum, Maximum et Médiane.

Attention : pour les Cumuls, ce nombre de décimales est aussi utilisé pour le pourcentage s'il est demandé. Donc dans ce cas, le cumul et le pourcentage seront édités avec le même nombre de décimales.